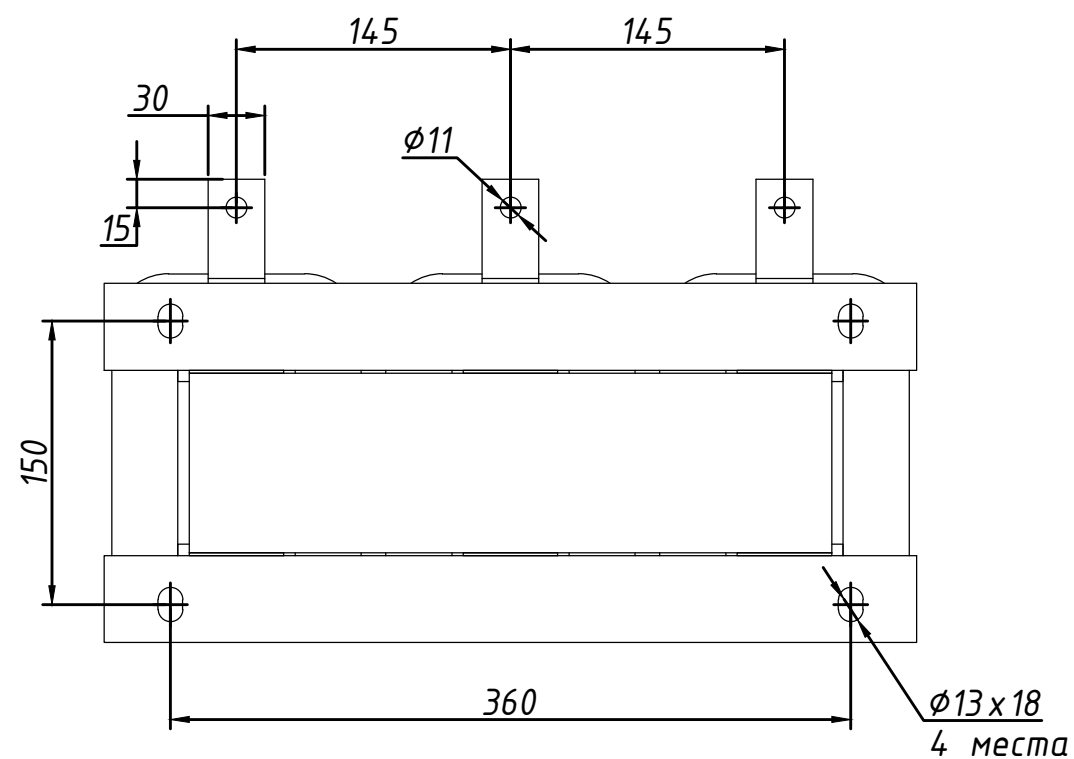
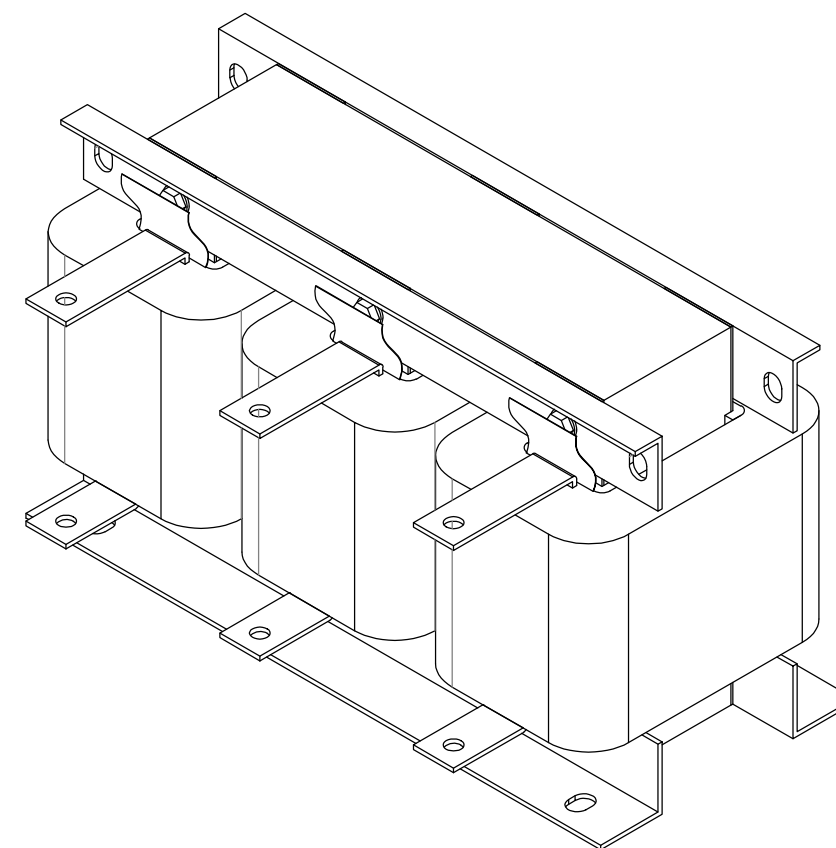
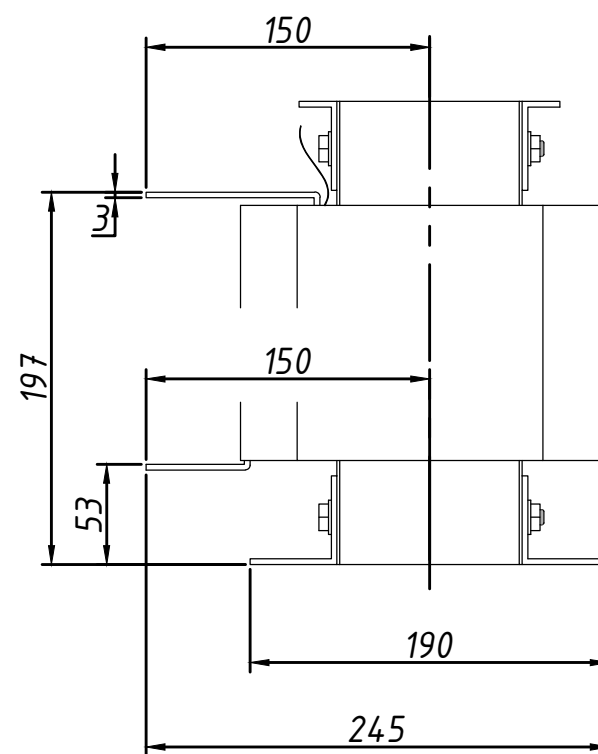
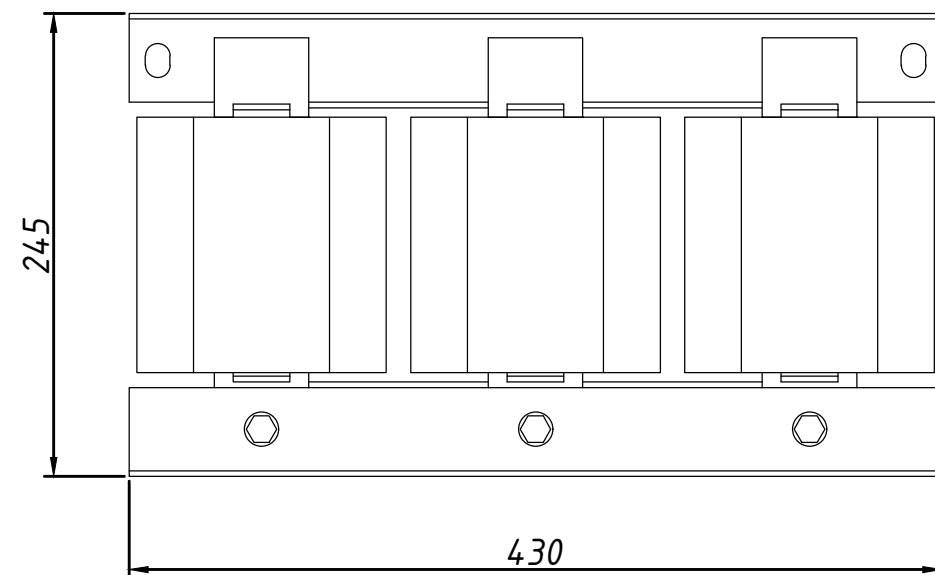


Инв. № подл.	Подп. и дата	Взам. инв. №	Инв. № дубл.	Подп. и дата



1. Номинальный ток – 220 А.
2. Индуктивность – 127 мкГн \pm 10 %.
3. Номинальное рабочее напряжение – 380 В, 50 Гц.
4. Класс изоляции – F.
5. Степень защиты – IP00.
6. Номинальная мощность – 110 кВт.

Изм.	Лист	№ докум.	Подп.	Дата	Дроссель АСО-0220-Т4-4	Лит.			Масса		Масштаб	
Разраб.									59		1:4	
Пров.												
Т. контр.						Лист			Листов			1
						ООО "Веда МК"						
Н. контр.												
Утв.												