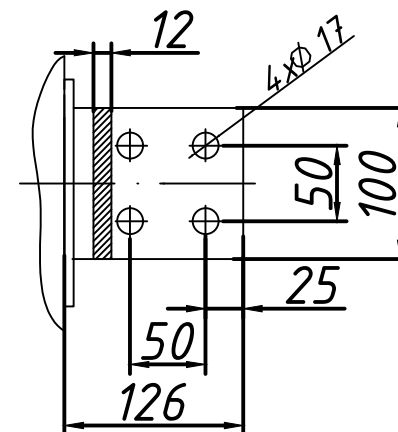
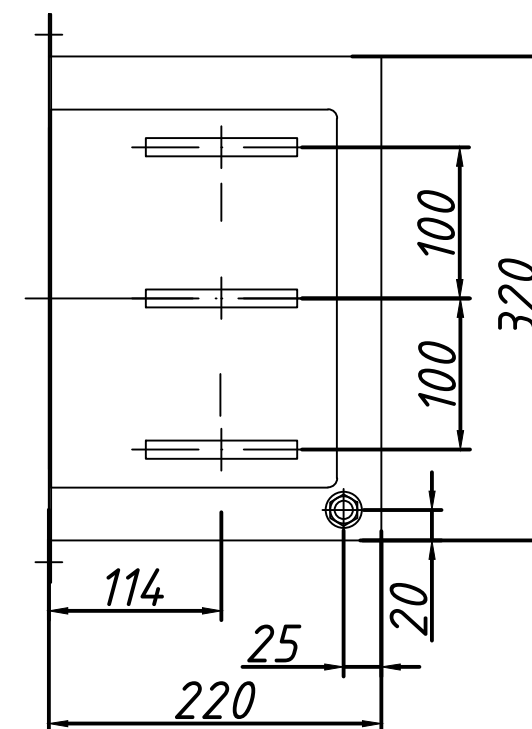
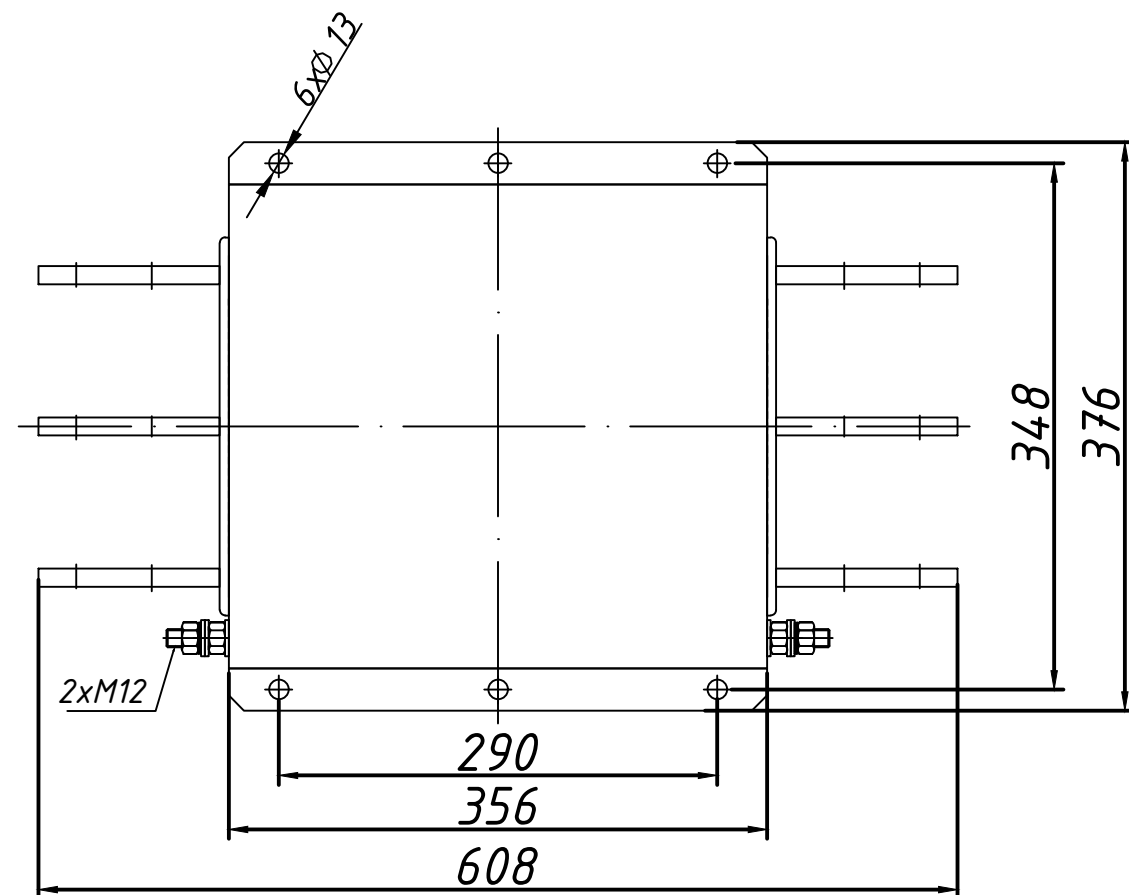
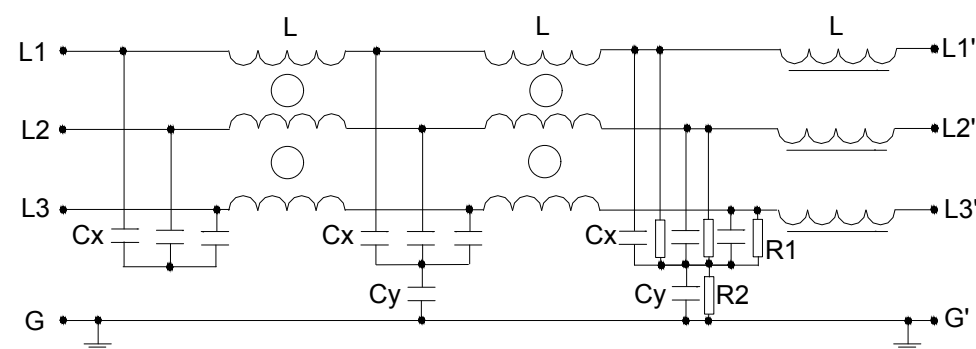


[illegible]

1. Номинальное напряжение: 380 В АС
2. Номинальный ток: 2000 А
3. Частота: 50/60 Гц

Схема электрическая принципиальная



Изм.	Кол. уч.	Лист	N° док.	Подп.	Дата	ЭМС фильтр RFI-C2-T4-2000 Габаритный чертеж	Стадия	Масса	Масштаб
									1:5
							Лист	Листов	1
							ООО "Веда МК"		