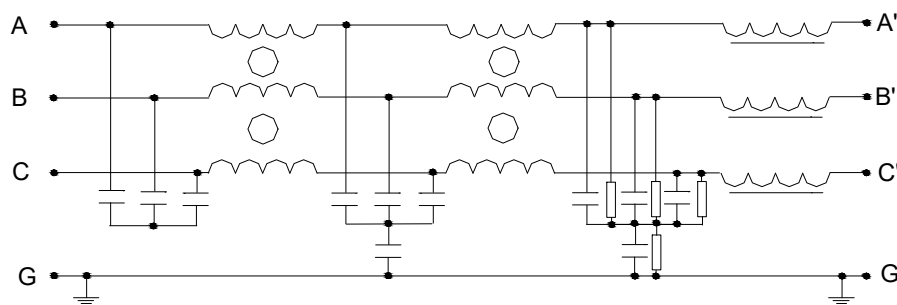


Схема электрическая принципиальная



1. Номинальное напряжение: 440/250 В АС
2. Номинальный ток: 250 А
3. Частота: 50/60 Гц

Изм.	Кол.уч.	Лист	№ док.	Подп.	Дата			
						ЭМС фильтр 250ЕВК5-40 110 кВт	Литера	Лист
						Габаритный чертеж		1
						VEDA MC		

Согласовано					
Подп. и дата	Взам. инв. №	Гл. инж.			
Инв. № подл.					